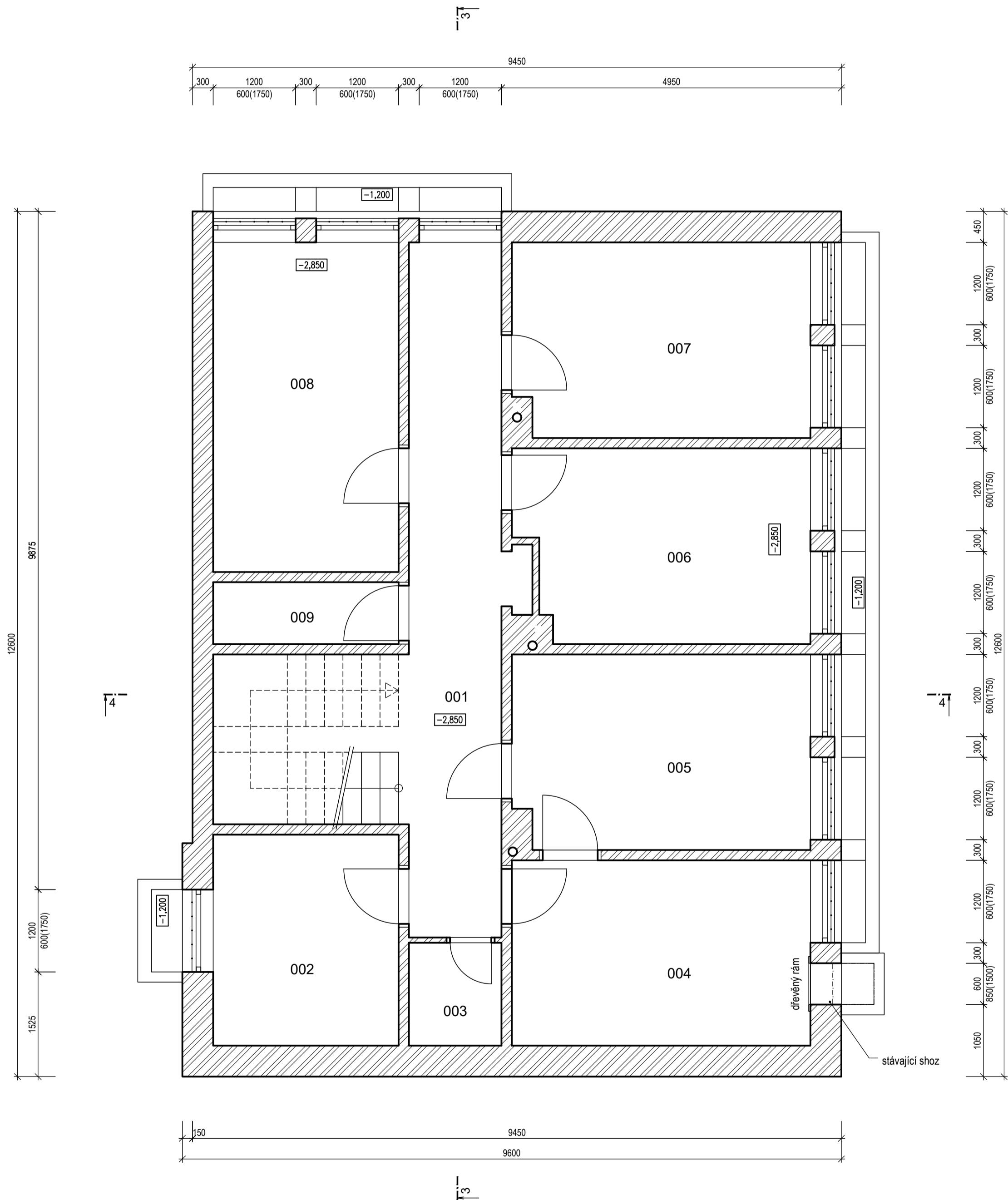


PŮDORYS 1.PP - stávající stav M1:50



LEGENDA MÍSTNOSTÍ:

Č.M.	ÚČEL MÍSTNOSTI	PLOCHA m ²	POZNÁMKA
001	CHODBA	13,77	
002	SKLAD ZELENINY	8,50	
003	WC	2,02	
004	SKLAD BRAMBOR	11,74	
005	HRUBÁ PŘÍPRAVA	12,39	
006	ÚDRŽBAŘSKÁ DÍLNA	12,30	
007	SKLAD INVENTÁŘE	18,21	
008	STROJOVNA ÚT	12,96	
009	ČISTÍCÍ POTŘEBY	2,43	

LEGENDA

- STÁVAJÍCÍ KONSTRUKCE
- OKNA S OCEL-MŘÍŽI
hmot. 1 ks mříže = 18kg
- DŘEVĚNÝ RÁM
600x850mm, s.100mm

POZNÁMKA:

- 1) POKUD BUDOU PŘI STAVEBNÍCH PRACÍCH ZJIŠTĚNY CHYBĚJÍCÍ NEBO NEDOSTATEČNÉ PŘEKLADY NAD OKENNÍMI NEBO DVEŘNÍMI OTVORY, MUSÍ BÝT NAD TĚMITO OTVORY OSAZENY NOVÉ PŘEKLADY Z OCELOVÝCH PROFILŮ I120.
- 2) ROZMĚRY STÁVAJÍCÍCH SKRYTÝCH A NEPŘÍSTUPNÝCH KONSTRUKCÍ SE POUŽE PŘEDPOKLÁDAJÍ
- 3) VÝŠKOVÉ ÚROVNĚ PODLAH A KONSTRUKCÍ OZNAČUJÍ STÁV. VÝŠKY A BYLY PŘEVZATY Z DOKUMENTACE STÁVAJÍCÍHO STAVU.

REVIZE:	POPIS ZMĚNY:	DATUM:	VYPRACOVAL:

AKCE: MŠ BRNO, PŠENÍK 18, p.o. DOVÝMĚNA OKEN A ZATEPLENÍ OBJEKTU - 1.etapa		STUPEŇ PD: DVZ+DPS	
INVESTOR A OBJEDNATEL: Statutární město Brno, městská část Brno-sever Dominikánská 264/2, 601 69 Brno		OBJEKT: SO 01 - OBJEKT MŠ	
MÍSTO STAVBY: Pšeník 18, Brno parc. č. 1601, 1602, k. ú. Štýřice		PROFES: D.1.1 - ARCHITEKTONICKO-STAVEBNÍ ŘEŠENÍ	
VEDOUcí PROJEKTU: ING. JOSEF KATOLICKÝ, jkatolicky@intar.cz		ZAKÁZKOVÉ ČÍSLO: 20189261-4	
Hlavní inženýr projektu: ING. ARCH. B. LANCMAN, blancman@intar.cz		DATUM: 05/2020	
Zhotovitel části:		FORMÁT: 6 x A4	
ODPOVĚdný projektant: ZKRATOCHVILOVÁ, zkratochvilova@intar.cz		KOPIE:	
VYPRACOVAL: ZDENKA KRATOCHVILOVÁ, zkratochvilova@intar.cz		MĚŘÍTKO: 1:50	
		VÝKRES: PŮDORYS 1.PP Stávající stav	
		EVIDENČNÍ ČÍSLO: 20189261_D.1.1.1.08	
		ČÍSLO VÝKRESU: 1.08	
		REVIZE:	